

AVORIO



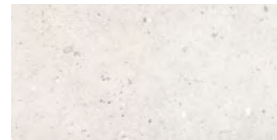
60x120 - 23^{5/8}"x47^{1/4}"
EGNZ Avorio Nat. Rett. ● **T31**
EGP9 Avorio Tecnica Rett. ● **T31**



20x120 - 7^{7/8}" x47^{1/4}"
EGQE Avorio Nat. Rett. ● **T63**



60x60 - 23^{5/8}"x23^{5/8}"
EHE3 Avorio Nat. Rett. ● **T17**



30x60 - 11^{13/16}"x23^{5/8}"
EGP4 Avorio Nat. Rett. ● **T14**



6,5x60 - 2^{9/16}"x23^{5/8}"
EGRM Avorio Nat. Rett. ● **T49**

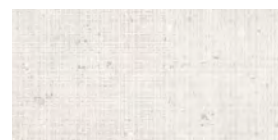
TRAME AVORIO



60x120 - 23^{5/8}"x47^{1/4}"
EGR1 Avorio Nat. Rett. ● **T37**



20x120 - 7^{7/8}" x47^{1/4}"
EGR6 Avorio Nat. Rett. ● **T69**



30x60 - 11^{13/16}"x23^{5/8}"
EGRC Avorio Nat. Rett. ● **T17**

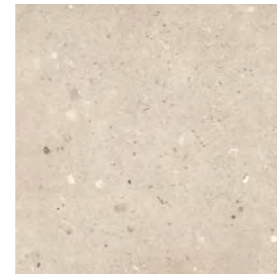
SABBIA



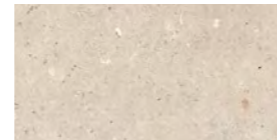
60x120 - 23^{5/8}"x47^{1/4}"
EGP0 Sabbia Nat. Rett. ● **T31**
EGPA Sabbia Tecnica Rett. ● **T31**



20x120 - 7^{7/8}" x47^{1/4}"
EGQF Sabbia Nat. Rett. ● **T63**



60x60 - 23^{5/8}"x23^{5/8}"
EHE4 Sabbia Nat. Rett. ● **T17**



30x60 - 11^{13/16}"x23^{5/8}"
EGP5 Sabbia Nat. Rett. ● **T14**



6,5x60 - 2^{9/16}"x23^{5/8}"
EGRN Sabbia Nat. Rett. ● **T49**

TRAME SABBIA



60x120 - 23^{5/8}"x47^{1/4}"
EGR2 Sabbia Nat. Rett. ● **T37**

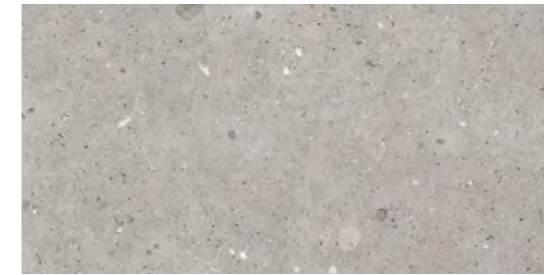


20x120 - 7^{7/8}" x47^{1/4}"
EGR7 Sabbia Nat. Rett. ● **T69**



30x60 - 11^{13/16}"x23^{5/8}"
EGRD Sabbia Nat. Rett. ● **T17**

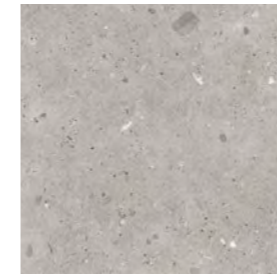
GRIGIO



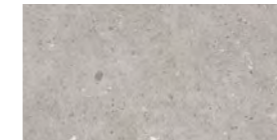
60x120 - 23^{5/8}"x47^{1/4}"
EGP1 Grigio Nat. Rett. ● **T31**
EGPC Grigio Tecnica Rett. ● **T31**



20x120 - 7^{7/8}" x47^{1/4}"
EGQG Grigio Nat. Rett. ● **T63**



60x60 - 23^{5/8}"x23^{5/8}"
EHE5 Grigio Nat. Rett. ● **T17**



30x60 - 11^{13/16}"x23^{5/8}"
EGP6 Grigio Nat. Rett. ● **T14**



6,5x60 - 2^{9/16}"x23^{5/8}"
EGRP Grigio Nat. Rett. ● **T49**

TRAME GRIGIO



60x120 - 23^{5/8}"x47^{1/4}"
EGR3 Grigio Nat. Rett. ● **T37**



20x120 - 7^{7/8}" x47^{1/4}"
EGR8 Grigio Nat. Rett. ● **T69**



30x60 - 11^{13/16}"x23^{5/8}"
EGRE Grigio Nat. Rett. ● **T17**

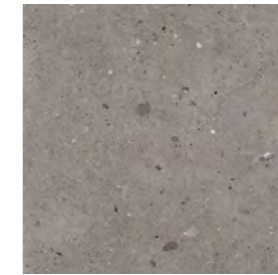
GRIGIO SCURO



60x120 - 23^{5/8}"x47^{1/4}"
EGP2 Grigio Scuro Nat. Rett. ● **T31**
EGPD Grigio Scuro Tecnica Rett. ● **T31**



20x120 - 7^{7/8}" x47^{1/4}"
EGQH Grigio Scuro Nat. Rett. ● **T63**



60x60 - 23^{5/8}"x23^{5/8}"
EHE6 Grigio Scuro Nat. Rett. ● **T17**



30x60 - 11^{13/16}"x23^{5/8}"
EGP7 Grigio Scuro Nat. Rett. ● **T14**



6,5x60 - 2^{9/16}"x23^{5/8}"
EGRQ Grigio Scuro Nat. Rett. ● **T49**

TRAME GRIGIO SCURO



60x120 - 23^{5/8}"x47^{1/4}"
EGR4 Grigio Scuro Nat. Rett. ● **T37**



20x120 - 7^{7/8}" x47^{1/4}"
EGR9 Grigio Scuro Nat. Rett. ● **T69**



30x60 - 11^{13/16}"x23^{5/8}"
EGRF Grigio Scuro Nat. Rett. ● **T17**

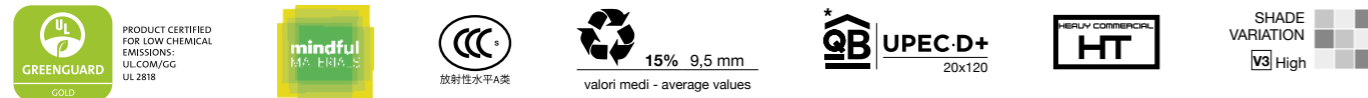


Porcelain Tiles
ISO 13006 Annex G - UNI EN 14411 Annex G - Bla GL
ANSI A137.1 - CLASS P1



CARATTERISTICHE TECNICHE Technical Features - Caracteristiques Techniques - Technische Eigenschaften Technische Eigenschaften - Caracteristicas Tecnicas - Технические Характеристики	NORMA Standard - Norme Norm - Norma - Норма	VALORI Value - Valeur Vorgabe - Valor - Средние
ASSORBIMENTO D'ACQUA Water absorption - Absorption d'eau - Wasseraufnahme Absorción de agua - Поглощение воды	UNI EN ISO 10545/3 ASTM C373	Conforme Compliant
RESISTENZA ALLA FLESSIONE Modulus of rupture - Resistance a la flexion - Biegefestigkeit Resistencia a la flexion - Прочность на изгиб	UNI EN ISO 10545/4	≥ 45 N/mm ²
FORZA DI ROTTURA Breaking strength - Résistance à la rupture - Bruchlast Resistencia a la rotura - Разрывное усилие	UNI EN ISO 10545/4 ASTM C648	≥ 2000 N ≥ 400 lbf
RESISTENZA AL GELO Frost resistance - Résistance au gel - Frostbeständigkeit Resistencia a las heladas - Морозостойкость	UNI EN ISO 10545/12 ASTM C1026	Conforme Unaffected
RESISTENZA CHIMICA AD ALTE E BASSE CONCENTRAZIONI DI ACIDI E BASI Chemical resistance to high and low acid and basic concentrations Résistance chimique aux hautes et basses concentrations d'acides et de bases Chemikalienfestigkeit bei hohen und niedrigen Konzentrationen von Säuren und Basen Resistencia química con concentraciones altas y bajas de ácidos y bases Химическая стойкость к высоким и низким концентрациям кислот и щелочей	UNI EN ISO 10545/13 ASTM C-650	A - LA - HA Unaffected
RESISTENZA ALLE MACCHIE Stain resistance - Résistance aux taches - Fleckenbeständigkeit Resistencia a las manchas - Стойкость к образованию пятен	UNI EN ISO 10545/14 ASTM C1378	5 Class A
COEFFICIENTE DI ATTRITO Slip resistance - Coefficient de glissement - Rutschfestigkeit Barfußbereich Coeficiente de atrito medio - Коэффициент трения		NATURALE DIN EN 16165 Annex B R10 DIN EN 16165 Annex A B (A+B) ANSI A326.3:2017 DCOF WET ≥ 0,50 B.C.R.A. D.M. N. 236 14/6/89 > 0,40 AS 4586-2013 Anexo A P2 BS 7976-2: 2002 BSEN13036-4:2011 Pendulum testers < 36 Moderate Slip potential UNE 41901:2017 EX DB SUA (actual) -

Per maggiori chiarimenti sui dati tecnici e sulla garanzia consultare il catalogo generale in vigore. - For further information on technical specifications, please consult our up-to-date general catalogue. - Pour toutes informations supplémentaires sur les données techniques et sur les garanties, veuillez consulter le catalogue général en vigueur. - Für weitere Informationen über technische Daten und Garantiebeziehungen siehe bitte auf den aktuellen Gesamtkatalog. - Para ulteriores informaciones sobre los datos técnicos y la garantía, vease el catalogo general en vigor. - Более подробную информацию о технических данных и гарантии смотрите в действующем сводном катал.



* La lista completa e aggiornata dei prodotti certificati è visionabile sul sito www.cstb.fr. Per qualsiasi ulteriore informazione contattare Emilceramica Group. - The full, up-to-date list of certified products can be viewed at www.cstb.fr. Please contact the Emilceramica Group for any further information. - La liste complète et à jour des produits certifiés peut être consultée sur le site www.cstb.fr. Pour tout renseignement complémentaire, veuillez contacter Emilceramica Group. - Die komplette und aktualisierte Liste der zertifizierten Produkte ist im Internet auf www.cstb.fr einsehbar. Für ausführliche Informationen kontaktieren Sie bitte die Emilceramica Group. - La lista completa y actualizada de los productos certificados se puede consultar accediendo al sitio web www.cstb.fr. Para más información pueden ponerse en contacto con Emilceramica Group.

Formato Size Format Format Тamaño Формат cm	Spessore Thickness Épaisseur Stärke Espesor Толщина mm	Pz. x Mq. Pieces x Sqm Pcs / M ² Stk. x Qm Pzs x Mc. Шт x Кв.М.	Pz. x Scat. Pieces x Box Pcs / Bte Stk. x Krt. Pzs x Caja Шт x Кор.	Mq. x Scat. Sqm x Box M ² / Bte Qm x Krt. Mc. x Caja Кв.М. x Кор.	Peso x Scat. Weight x Box Poids / Bte Gewicht x Krt. Peso x Caja Вес x Кор. Kg	Scat. x Pal. Boxes x Pal. Bte / Pal. Krt. x Pal. Cajas x Pal. Кор. x Подд.	Mq. x Pal. Sqm x Pal. M ² / Pal. Qm x Pal. Mc. x Pal. Кв.М x Подд.	Peso x Pal. Weight x Pal. Poids / Pal. Gewicht x Pal. Peso x Pal. Вес x Подд. Kg
20x120 Naturale	9,5	4,17	4	0,960	21,12	40	38,40	845
6,5x60 Naturale	9,5	25,64	15	0,585	12,87	64	37,44	824
60x60 Incontro	9,5	2,78	3	1,080	23,76	40	43,20	950
30x30 Mosaico 5X5 Naturale	9,5	11,11	5	0,450	8,73	60	27,00	524



Porcelain Tiles
ISO 13006 Annex G - UNI EN 14411 Annex G - Bla GL
ANSI A137.1 - CLASS P1



CARATTERISTICHE TECNICHE Technical Features - Caracteristiques Techniques - Technische Eigenschaften Technische Eigenschaften - Caracteristicas Tecnicas - Технические Характеристики	NORMA Standard - Norme Norm - Norma - Норма	VALORI Value - Valeur Vorgabe - Valor - Средние
ASSORBIMENTO D'ACQUA Water absorption - Absorption d'eau - Wasseraufnahme Absorción de agua - Поглощение воды	UNI EN ISO 10545/3 ASTM C373	Conforme Compliant
RESISTENZA ALLA FLESSIONE Modulus of rupture - Resistance a la flexion - Biegefestigkeit Resistencia a la flexion - Прочность на изгиб	SPESSORE UNI EN ISO 10545/4	9,5 mm ≥ 45 N/mm ² 20MM ≥ 45 N/mm ²
FORZA DI ROTTURA Breaking strength - Résistance à la rupture - Bruchlast Resistencia a la rotura - Разрывное усилие	UNI EN ISO 10545/4 ASTM C648	≥ 2000 N ≥ 400 lbf ≥ 12000 N ≥ 2500 lbf
RESISTENZA AL GELO Frost resistance - Résistance au gel - Frostbeständigkeit Resistencia a las heladas - Морозостойкость	UNI EN ISO 10545/12 ASTM C1026	Conforme Unaffected
RESISTENZA CHIMICA AD ALTE E BASSE CONCENTRAZIONI DI ACIDI E BASI Chemical resistance to high and low acid and basic concentrations Résistance chimique aux hautes et basses concentrations d'acides et de bases Chemikalienfestigkeit bei hohen und niedrigen Konzentrationen von Säuren und Basen Resistencia química con concentraciones altas y bajas de ácidos y bases Химическая стойкость к высоким и низким концентрациям кислот и щелочей	UNI EN ISO 10545/13 ASTM C-650	A - LA - HA Unaffected
RESISTENZA ALLE MACCHIE Stain resistance - Résistance aux taches - Fleckenbeständigkeit Resistencia a las manchas - Стойкость к образованию пятен	UNI EN ISO 10545/14 ASTM C1378	5 Class A
COEFFICIENTE DI ATTRITO Slip resistance - Coefficient de glissement - Rutschfestigkeit Barfußbereich Coeficiente de atrito medio - Коэффициент трения		NATURALE TECNICA - TRAME - 20MM DIN EN 16165 Annex B R10 R11 DIN EN 16165 Annex A B (A+B) C (A+B+C) ANSI A326.3:2017 DCOF WET ≥ 0,50 WET ≥ 0,65 B.C.R.A. D.M. N. 236 14/6/89 > 0,40 > 0,40 AS 4586-2013 Anexo A P2 P4 BS 7976-2: 2002 BSEN13036-4:2011 Pendulum testers < 36 Moderate Slip potential > 36 Low Slip potential UNE 41901:2017 EX DB SUA (actual) - 3

Per maggiori chiarimenti sui dati tecnici e sulla garanzia consultare il catalogo generale in vigore. - For further information on technical specifications, please consult our up-to-date general catalogue. - Pour toutes informations supplémentaires sur les données techniques et sur les garanties, veuillez consulter le catalogue général en vigueur. - Für weitere Informationen über technische Daten und Garantiebeziehungen siehe bitte auf den aktuellen Gesamtkatalog. - Para ulteriores informaciones sobre los datos técnicos y la garantía, vease el catalogo general en vigor. - Более подробную информацию о технических данных и гарантии смотрите в действующем сводном катал.



* La lista completa e aggiornata dei prodotti certificati è visionabile sul sito www.cstb.fr. Per qualsiasi ulteriore informazione contattare Emilceramica Group. - The full, up-to-date list of certified products can be viewed at www.cstb.fr. Please contact the Emilceramica Group for any further information. - La liste complète et à jour des produits certifiés peut être consultée sur le site www.cstb.fr. Pour tout renseignement complémentaire, veuillez contacter Emilceramica Group. - Die komplette und aktualisierte Liste der zertifizierten Produkte ist im Internet auf www.cstb.fr einsehbar. Für ausführliche Informationen kontaktieren Sie bitte die Emilceramica Group. - La lista completa y actualizada de los productos certificados se puede consultar accediendo al sitio web www.cstb.fr. Para más información pueden ponerse en contacto con Emilceramica Group.

Formato Size Format Format Тamaño Формат cm	Spessore Thickness Épaisseur Stärke Espesor Толщина mm	Pz. x Mq. Pieces x Sqm Pcs / M ² Stk. x Qm Pzs x Mc. Шт x Кв.М.	Pz. x Scat. Pieces x Box Pcs / Bte Stk. x Krt. Pzs x Caja Шт x Кор.	Mq. x Scat. Sqm x Box M ² / Bte Qm x Krt. Mc. x Caja Кв.М. x Кор.	Peso x Scat. Weight x Box Poids / Bte Gewicht x Krt. Peso x Caja Вес x Кор. Kg	Scat. x Pal. Boxes x Pal. Bte / Pal. Krt. x Pal. Cajas x Pal. Кор. x Подд.	Mq. x Pal. Sqm x Pal. M ² / Pal. Qm x Pal. Mc. x Pal. Кв.М x Подд.	Peso x Pal. Weight x Pal. Poids / Pal. Gewicht x Pal. Peso x Pal. Вес x Подд. Kg
60x120 Naturale - Tecnica	9,5	1,39	2	1,440	31,68	36	51,84	1140
20x120 Naturale	9,5	4,17	4	0,960	21,12	40	38,40	845
60x60 Naturale	9,5	2,78	3	1,080	23,76	40	43,20	950
30x60 Naturale	9,5	5,56	6	1,080	23,76	48	51,84	1140
6,5x60 Naturale	9,5	25,64	15	0,585	12,87	64	37,44	824
60x120 Trame Naturale	9,5	1,39	2	1,440	31,68	36	51,84	1140
20x120 Trame Naturale	9,5	4,17	4	0,960	21,12	40	38,40	845
30x60 Trame Naturale	9,5	5,56	6	1,080	23,76	48	51,84	1140
30x30 Mosaico 5X5 Naturale	9,5	11,11	5	0,450	8,73	60	27,00	524
60x120 Naturale 20MM	20	1,39	1	0,720	33,12	36	25,92	1192